

TEMAT: Narodziny faszyzmu

1. Włochy po I wojnie światowej

Podobnie jak wiele krajów, po pierwszej wojnie światowej Włochy przeżywały duże trudności społeczne i gospodarcze. Do domów powracali żołnierze, którzy nie mogli zdobyć żadnej pracy. Robotnicy zarabiali bardzo mało pieniędzy. Powiększała się liczba bezrobotnych, bo wiele fabryk zamykano, gdyż nie opłacało się produkować towarów, których nikt nie kupował. Robotnicy byli niezadowoleni. Organizowali strajki i demonstracje, podczas których wzywali do rewolucji w państwie.

Niezadowolone społeczeństwo Włoch wykorzystał **Benito Mussolini**. Założył on partię pod nazwą **Partia Narodowo-Faszystowska**. Tak powstał **faszyzm**, co w języku włoskim oznacza związek — fasci (czytaj: faszi). Partia faszystowska zdobyła sobie duże uznanie w społeczeństwie włoskim, gdyż obiecywała poprawę sytuacji we wszystkich dziedzinach życia i gospodarki. Partię faszystowską poparli właściciele fabryk, kopalń i hut, ponieważ obawiali się strajków robotników. Żołnierze i oficerowie armii włoskiej także poparli faszystów, którzy obiecywali podboje innych krajów i utworzenie silnej armii.

ZADANIE 1: Zapoznaj się z tekstem i odpowiedz na pytania:

- **Jaka sytuacja panowała we Włoszech po I wojnie światowej?**

.....



- **Kto wykorzystał niezadowolenie ludności Włoch? Co zrobił?**

.....

Benito Mussolini objął władzę we Włoszech w 1922 roku i stał się **dyktatorem**. Jego partia faszystowska była jedyną partią we Włoszech. Wszystkie inne partie zostały rozwiązane, a ich działacze zostali uwięzieni lub zamordowani.

Przeciwników faszyzmu bez sądu zamykano w specjalnych obozach i więzieniach. We Włoszech wprowadzono karę śmierci. Mussolini głosił, że w obozach i więzieniach przebywają tylko przestępcy, którzy przeszkadzają w utrzymaniu porządku we Włoszech.

Rządy Mussoliniego i partii faszystowskiej były popierane przez większość narodu włoskiego. Mussolini zlikwidował bezrobocie poprzez zatrudnienie tysięcy robotników w zakładach zbrojeniowych, przy budowie dróg, linii kolejowych, szpitali, stadionów sportowych i innych budowli. We Włoszech powstała dobrze zorganizowana opieka zdrowotna nad matką i dzieckiem. Dało to Mussoliniemu ogromne poparcie narodu.

Głównym jednak celem Mussoliniego było zbudowanie

- **W jaki sposób partia faszystowska walczyła z przeciwnikami Mussoliniego?**

.....

- **Dlaczego większość narodu włoskiego popierała jego politykę?**

.....

ZADANIE 2: Wyjaśni znaczenie pojęć: „dyktator” i „faszyzm”

.....

ZADANIE 3: Na podstawie dostępnych źródeł napisz notatkę na temat Benito Mussoliniego.

2. Narodziny nazizmu w Niemczech

W Niemczech po I wojnie światowej wykształciła się odmiana **faszyzmu**, nazywana narodowym socjalizmem – **nazizmem**

Podobna sytuacja była w Niemczech. Po I wojnie światowej Niemcy utraciły znaczenie w Europie. Społeczeństwo było bardzo niezadowolone z sytuacji gospodarczej i domagało się zmiany rządu. W Monachium powstała partia pod nazwą *Narodowo-Socjalistyczna Niemiecka Partia Robotnicza* (NSDAP). Była to partia faszystowska. W 1921 roku na jej czele stanął *Adolf Hitler*. Obiecywał on ludziom lepsze życie i likwidację bezrobocia. Głosił wyższość narodu niemieckiego nad innymi narodami. Uważał, że naród niemiecki jest „narodem panów” i powinien panować nad całym światem. Szczególną nienawiść kierował przeciwko Żydom – był to tzw. *rasizm*. Od nazwiska Hitlera niemiecka odmiana faszyzmu została nazwana *hitleryzmem*.

Nowy rząd niemiecki został zmuszony przez państwa Koalicji do podpisania traktatu wersalskiego, który potwierdził całkowitą klęskę Niemiec. Niemcy utraciły kolonie, silną armię i znaczenie w Europie. W kraju szerzyło się bezrobocie. Ponad 5 milionów ludzi nie miało pracy. Podobnie jak we Włoszech, żołnierze i oficerowie armii niemieckiej byli niezadowoleni i domagali się zmiany traktatu wersalskiego.

ZADANIE 4: Zapoznaj się z tekstami i odpowiedz na pytania:

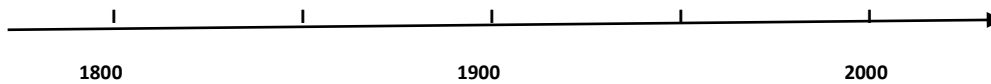
- Jaka sytuacja panowała w Niemczech po zakończeniu I wojny światowej?

- Kto stanął na czele powstałej partii faszystowskiej w Niemczech? Jakie obietnice złożył Niemcom?

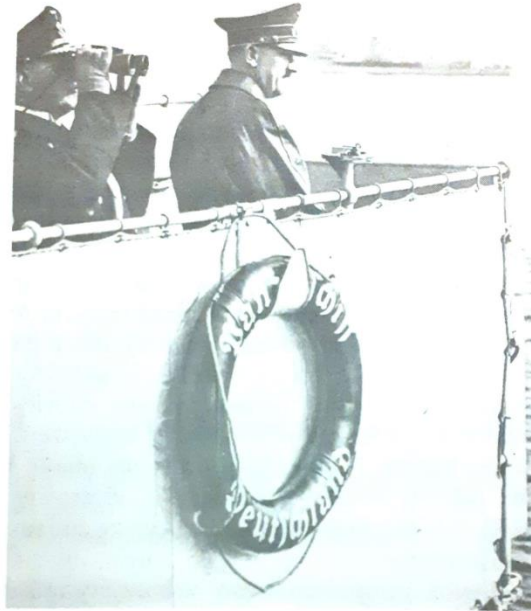
W 1933 roku Adolf Hitler zdobył władzę w Niemczech. Został premierem – otrzymał tytuł *kanclerza Niemiec*. Od tej pory wzrosło zagrożenie pokoju w Europie. Hitler rozpoczął rozbudowę przemysłu zbrojeniowego. W swej polityce dążył do powiększenia terytorium Niemiec, wysuwał żądania terytorialne pod adresem sąsiednich krajów.

W 1938 roku Niemcy zajęły Austrię, a w marcu 1939 roku Niemcy zagarnęły Czechosłowację.

ZADANIE 5: Zaznacz na osi czasu rok 1933, jaka to połowa jakiego wieku?



1933r-.....połowa.....wieku



Adolf Hitler na okręcie wojennym

WAŻNE POJĘCIA I DATY:

Faszyzm – ideologia, która narodziła się we Włoszech po I wojnie światowej; głosiła kult wodza, system monopartyjny, likwidację opozycji; twórcą faszyzmu był Benito Mussolini, który stał na czele Narodowej Partii Faszystowskiej, a po zdobyciu Rzymu przez bojówki „czarnych koszul” w 1922 r. stał na czele państwa jako duce

Nazizm – ideologia narodowego socjalizmu w Niemczech, głoszona przez Adolfa Hitlera w książce „Mein Kampf”, głosząca wyższość rasy niemieckiej, dążenie do panowania nad światem

Kult wodza – wyjątkowa pozycja w państwie totalitarnym przywódcy państwa i jednocześnie wodza partii; we Włoszech mianem duce nazwano Benito Mussoliniego, a w III Rzeszy Führerem Adolfa Hitlera

NSDAP – Narodowosocjalistyczna Niemiecka Partia Robotników kierowana przez Adolfa Hitlera

Ustawy norymberskie – ogłoszone w 1935 r.; ustawodawstwo III Rzeszy ograniczające prawa ludności żydowskiej, zakazujące kontaktów lub małżeństw niemiecko-żydowskich

Hitlerjugend – organizacja, mająca na celu indoktrynację dzieci i młodzieży i wychowanie w duchu ideologii niemieckiego faszyzmu

Ważne daty:

październik 1922 – „marsz na Rzym” faszystów pod wodzą Benito Mussoliniego

30 stycznia 1933 r. – początek III Rzeszy Niemieckiej; A. Hitler został kanclerzem

9 listopada 1938 r. – „noc kryształowa”, czyli niszczenie mienia żydowskiego, nagonka na Żydów w Niemczech